

WORKS OF ART

PLANTAE Sentieri sensibili 2015

Museo di Storia Naturale
Piacenza - | 5.12..2015 - 30.1.2016

Plantae è un progetto rivolto alla scoperta e all'osservazione di alcune delle innumerevoli qualità del mondo vegetale, che possono risvegliare la sensazione di meraviglia.

Con una cartografia *Areale** - che prende forma attraverso riflessioni visive e verbali - segnala sentieri per il cammino del guardare partendo da punti di vista e di esplorazione della realtà inattesi, oltre le abitudini di pensiero. Si interroga sia sulle relazioni arte-natura e arte-realtà che sulla natura stessa dell'arte.

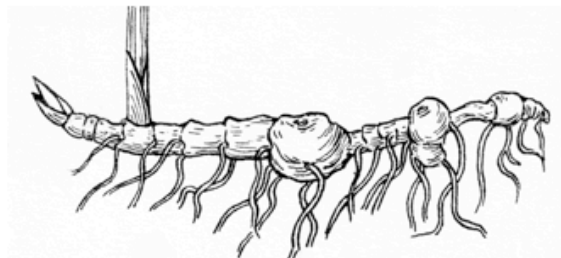
L'immagine-guida è il rizoma, una sorta di radice di riserva con decorso orizzontale, in grado di sviluppare nuove piante anche in condizioni sfavorevoli. I *sentieri* del sottotitolo - sei come le direzioni nello spazio - sono alcune possibili vie di esplorazione.

* L'estetica *Areale* non ha a che fare con un altro mondo, ma con la profondità del mondo interno ed esterno in cui viviamo. E' un metodo che può generare più interpretazioni e livelli nella ri-cognizione della realtà.

GIARDINO AREALE

SAPERE VEGETALE

PONTI VIVENTI



ALBERI SIMBOLICI

IMMAGINI LATENTI

TRACCE NATIVE