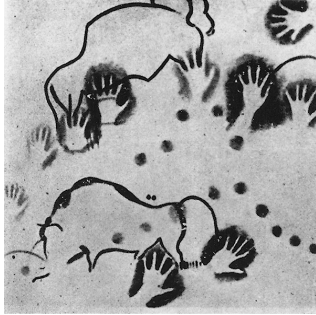


WORKS OF ART

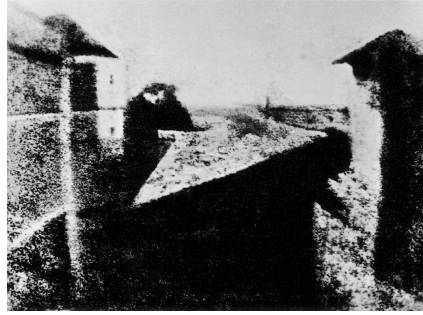
VENEZIA IMMAGINE 1° SALONE FOTOGRAFIA 1999

Palazzo Querini Dubois

L'autore ha partecipato a questo evento con una relazione e dibattito sul *pensiero fotografico* in ogni tempo, e sul *sistema areale* di cui il nastro di Mobius segnala il continuo divenire senza discontinuità fra 'reale' e irreale.

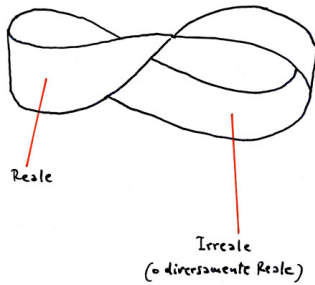


Grotta di El Castillo, Spagna,
30.000-40.000 anni fa



Fotografia_eliografia di Nicéphore Niépce, 1826

Nastro di Mobius



"Areale" non è solo l'insieme di immagini, sequenze, testi, materiali per un glossario, che si presentano ai nostri occhi: è, soprattutto, un metodo di ricerca e di scandaglio della realtà. Una realtà che agisce, in ogni caso, fra il *certamente visto* e il *visibile*.